

Мікрохвильовий

бар'єр

Безконтактне реле рівня для сипучих матеріалів

FBM51

Інформація про прилад

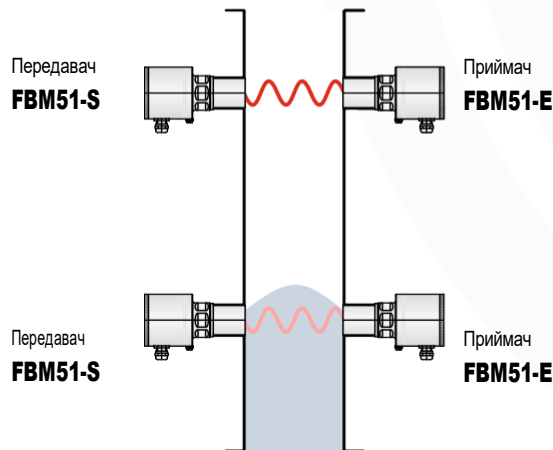
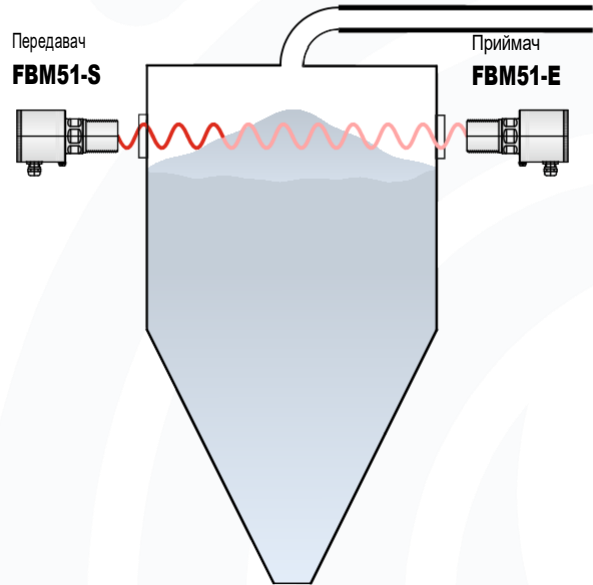
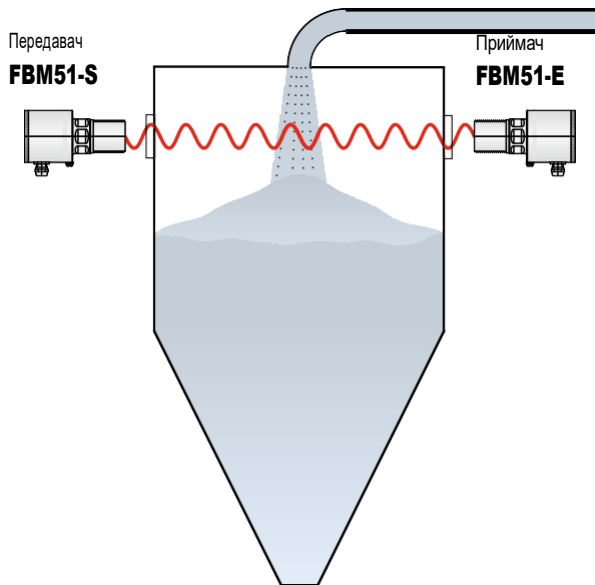
Приклади застосування	02
Розміри Призначення Функції Технічні характеристики	03
Електричне підключення Монтажні приналежності Ущільнювальне кільце	04

Сторінка

Приклади застосування

Відправлення та отримання через скляне або пластикове вікно.

Силоси та бункери



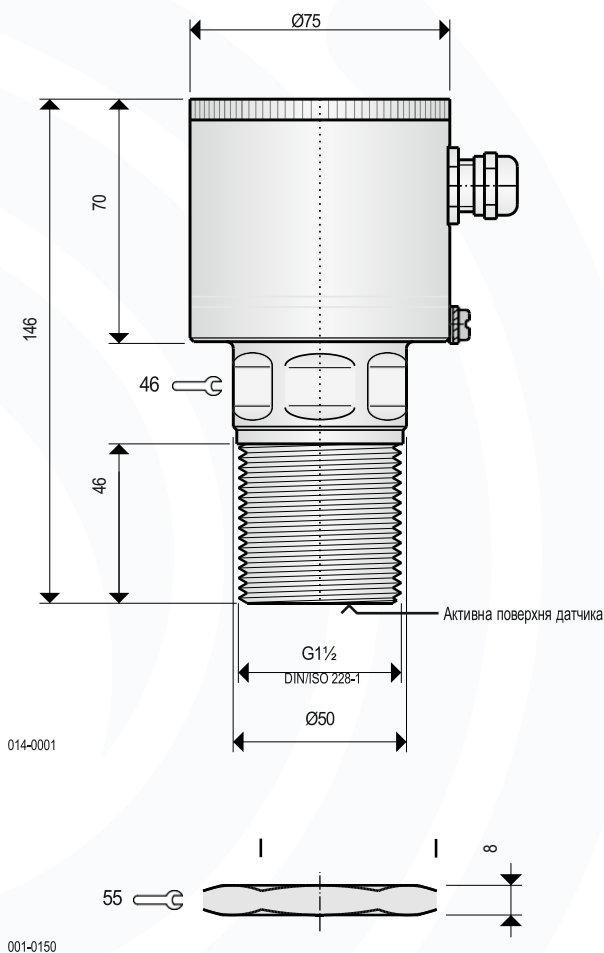
Інформація про

прилад

Розміри

Передавач **FBM51-S** та приймач **FBM51-E**

Обидва пристрої мають однакові розміри.



014-0001

001-0150

Переваги

- Надійний мікрохвильовий принцип контролю граничного рівня
- Для всіх сипучих матеріалів
- Простий монтаж завдяки компактній конструкції
- Технологічне підключення за допомогою фланця, різьби та інших елементів
- Регулювання: чутливість, гасіння сигналу, гістерезис та налаштування фільтра

Використання

Мікрохвильовий бар'єр складається з одного передавача та одного приймача. Він використовується для контролю граничного рівня сипучих матеріалів у силосах, контейнерах, резервуарах для зберігання, трубопровідних системах, тощо. Безступінчате регулювання та просте налаштування чутливості, згасання сигналу та гістерезису дозволяють змінювати значення точки спрацювання.

Функція

Безконтактне вимірювання бар'єру FBM51 базується на мікрохвильовій технології. Передавач надсилає мікрохвилю до протилежного приймача. Якщо в зоні проходження мікрохвилі накопичуються сипучі матеріали, сигнал згасає. Приймач аналізує мікрохвильові сигнали та запускає операцію перемикачання.

Технічні дані

Матеріал корпус: нержавіюча сталь 1.4301 / 304
активна поверхня датчик: ПТФЕ (опціонально кераміка)

Температура процесу T (Технологічна) $20\text{ }^{\circ}\text{C} \dots +85\text{ }^{\circ}\text{C}$

Температура навколишнього середовища T_a $-20\text{ }^{\circ}\text{C} \dots +60\text{ }^{\circ}\text{C}$

Напруга живлення (постійного струму) **Живлення** 24 В постійного струму (18–30 В постійного струму)
Споживання енергії 2x приблизно 80 мА при 24 В постійного струму

Потужність передачі 10 дБм
Діапазон вимірювання 0,15 м.....25,00 м

Сигнальний контакт **Контакт** 1 безпотенційний перемикаючий контакт 2 нормально розімкнуті контакти для сигналу «Готово»

Навантаження на контакт 10 мА.....1 А
30 В змінного струму або 30 В постійного струму

Клемні з'єднання максимум 1,5 мм² (роз'ємні)
Кабельний ввід кабельний ввід 2x M16x1,5

Ступінь захисту **IP** **IP65** згідно з DIN EN 60529

Клас захисту **I C**

Робочий тиск **P** (Технологі) до 6 бар (опціонально 30 бар)

Вага 2 x 1,25 кг = 2,50 кг

Технічне обслуговування не потребує

Положення монтажу будь-яке

Параметри, що регулюються чутливість, гасіння сигналу, гістерезис та налаштування фільтра

Налаштування параметрів на пристрої

Дисплей Світлодіод зелений роботи світлодіод жовтий Вихід перемикача Потужність сигналу
Стовпчастий графік

Інформація про прилад

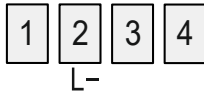
Електричне підключення передавача

FBM51-S

Готово



Живлення



L+

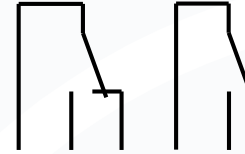
24 В
постійного струму

Електричне підключення приймача

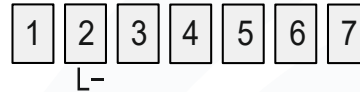
FBM51-E

Сигнал

Готовий



Живлення

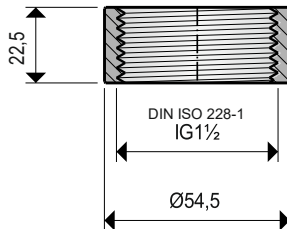


L+

24 В
постійного струму

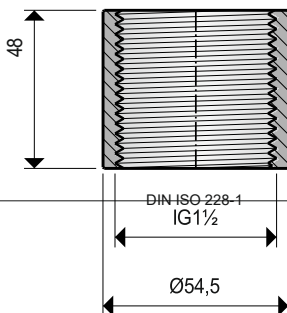
014-AP00

Монтажні аксесуари



Коротка зварювальна розетка

Розмір	Номер замовлення	Матеріал
IG1½	MK3ST	St 37
IG1½	MK3V4	1.4571 / 316 Ti



Зварювальна муфта довга

Розмір	Номер замовлення	Матеріал
IG1½	ML3ST	St 37
IG1½	ML3V4	1.4571 / 316 Ti

014-0002

Ущільнювальне кільце

Плоске ущільнювальне кільце з різьбою **DRG**

PTFE (білий) Розміри

(мм) Номер замовлення

60×47×3

K-SZIG2 DRG-PT

